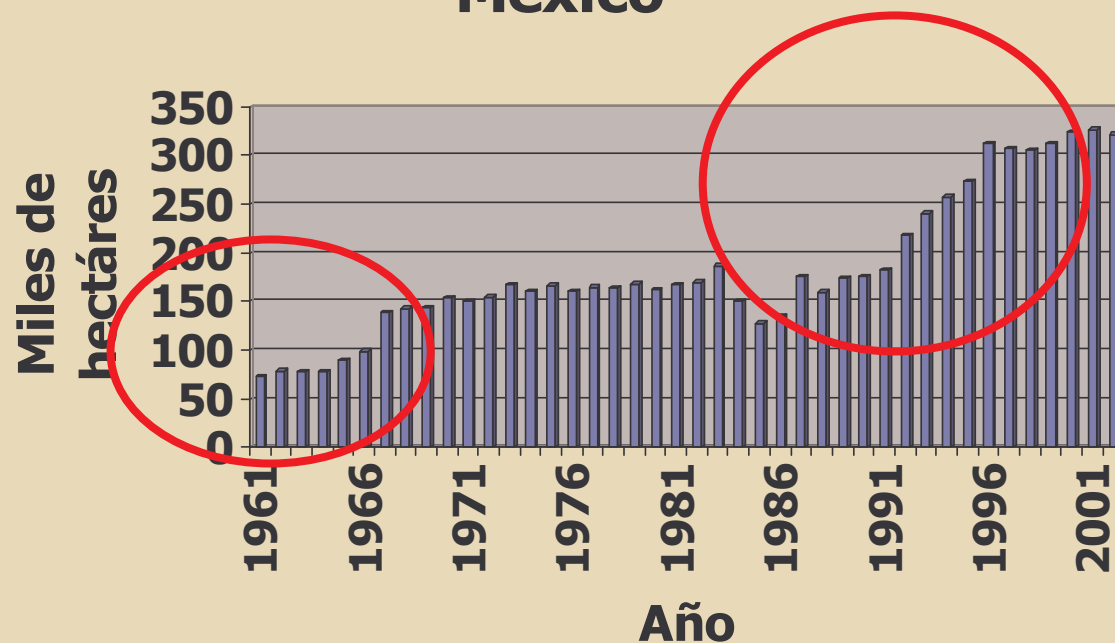


# Sanidad y Nutrición en el Análisis Estratégico de la Cadena Citrícola Mexicana

Francisco Gómez García  
Ciudad Victoria, Tamaulipas  
Mayo 20 2004

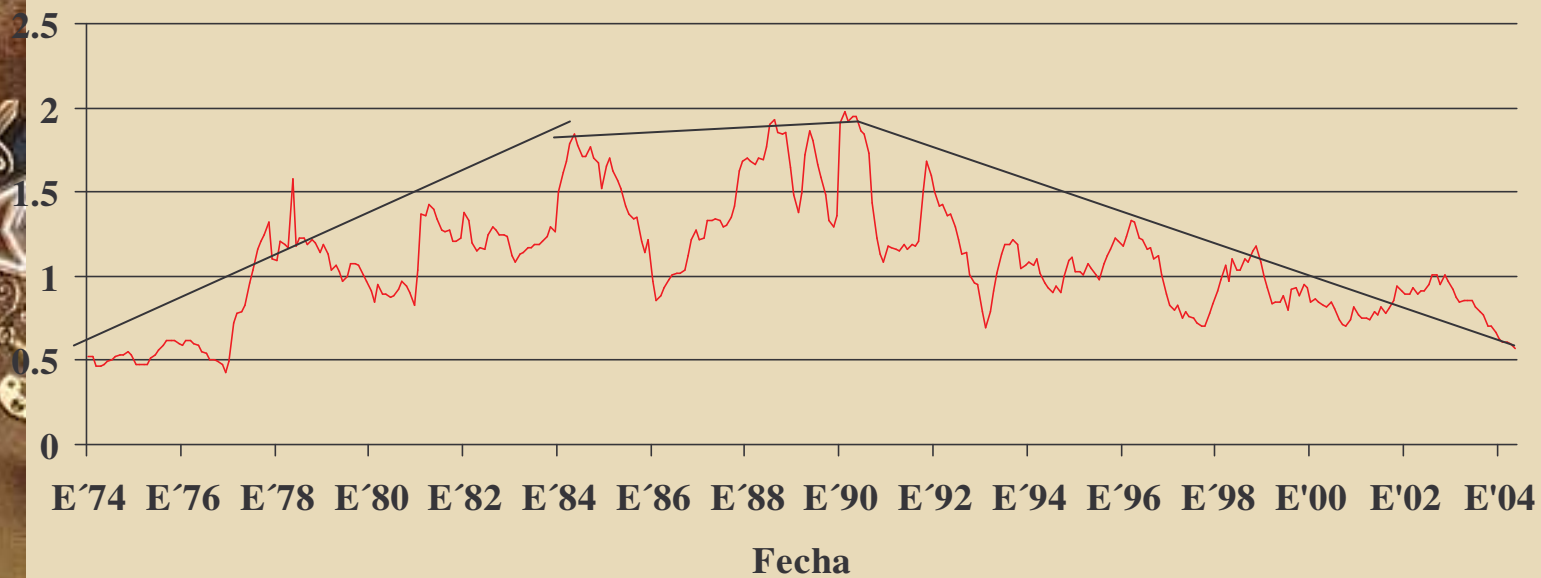
# Ubicación Histórica de la Citricultura Mexicana

## Hectáreas plantadas de naranja en México



# Cambio en las Condiciones

## Precio de Futuros en NYCE



— Precio Futuros

Fuente: NYCE y FGG



# Planear para el Futuro

- ◆ El cambio de condiciones obliga a replantear el modelo de negocio
- ◆ Requiere revisar cómo nos vemos:
  - Nosotros
  - El entorno
  - La Competencia
- ◆ En pocas palabras se requiere: Análisis Estratégico

# Análisis Estratégico (Porter)

- ◆ Visión
- ◆ Misión
- ◆ Fuerzas y Debilidades
- ◆ Oportunidades y Amenazas
- ◆ Objetivos Específicos
- ◆ Planes de Acción



# Visión

La Citricultura Mexicana es una actividad  
**rentable** para **todos sus actores** en los  
Ámbitos Nacional e Internacional





# Misión

Desarrollar Planes y Acciones que permitan construir una **Cadena Citrícola** con **Rentabilidad**, así como representar los intereses de la Cadena ante las instancias privadas y oficiales, nacionales y extranjeras



# Ideas Aportadas en el CCM

- ◆ Fuerzas
  - Organización
- ◆ Debilidades
  - 32 enlistadas
- ◆ Oportunidades
  - Ausencia de algunas enfermedades
  - Hábito de alto consumo nacional
- ◆ Amenazas
  - Complejo VTC/PC

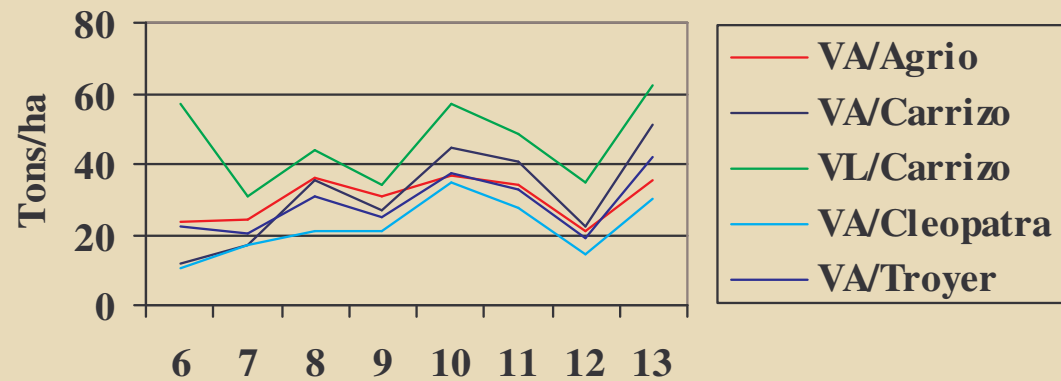


# Sanidad

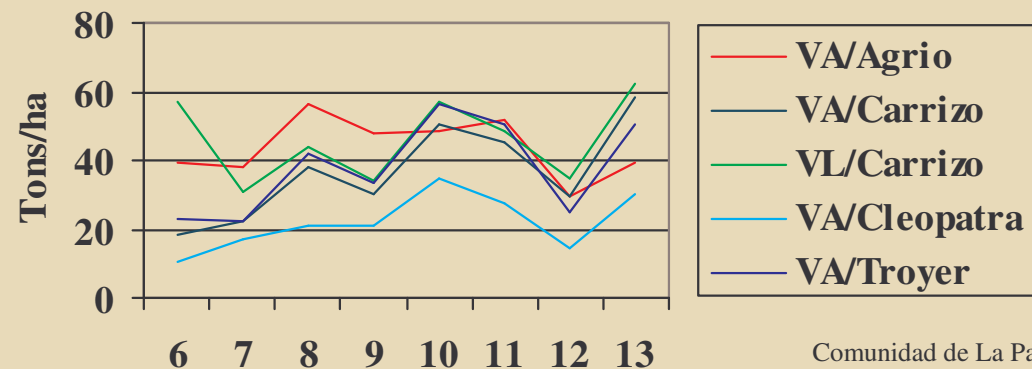
- ◆ Restringe los mercados:
  - Moscas de la fruta
  - Canker
  - “Pinta Preta”
- ◆ Incrementa los costos
  - Canker en Florida, Brasil, Argentina
    - Erradicación
    - Control
  - CVC en Brasil (Viveros y Huertos)
  - Muerte Súbita en Brasil
- ◆ Limita el potencial productivo

# Rendimientos en Jarocho

## Planta 1991 Producción promedio



## Producción máxima

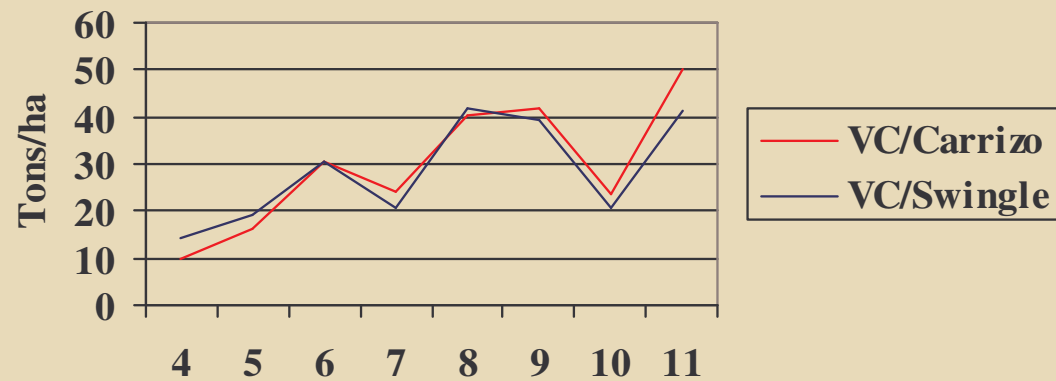


VA:Valencia de Vega de Alatorre; VL:Valencia Late España

Comunidad de La Palmilla, Tlapacoyan, Ver.  
Planta 1995: 357 árboles por ha

# Rendimientos en Jarocho

## Planta 1993 Producción promedio



## Producción máxima



VC: Valencia Criolla (Cuba)

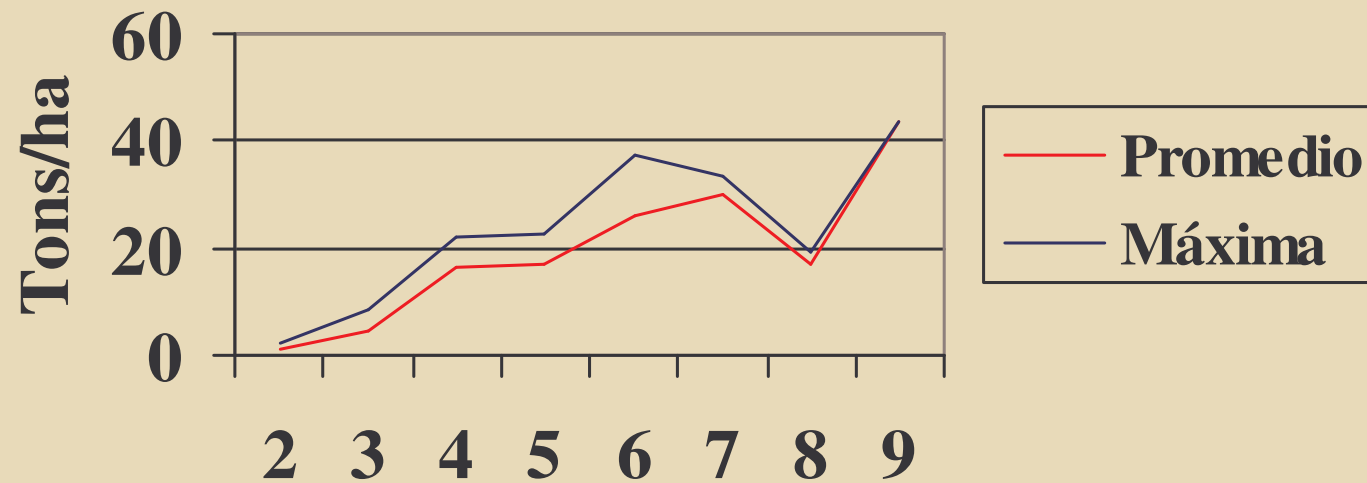
Comunidad de La Palmilla, Tlapacoyan, Ver.  
Planta 1995: 357 árboles por ha



# Rendimientos en Jarocho

Planta 1995

## Producción Swingle

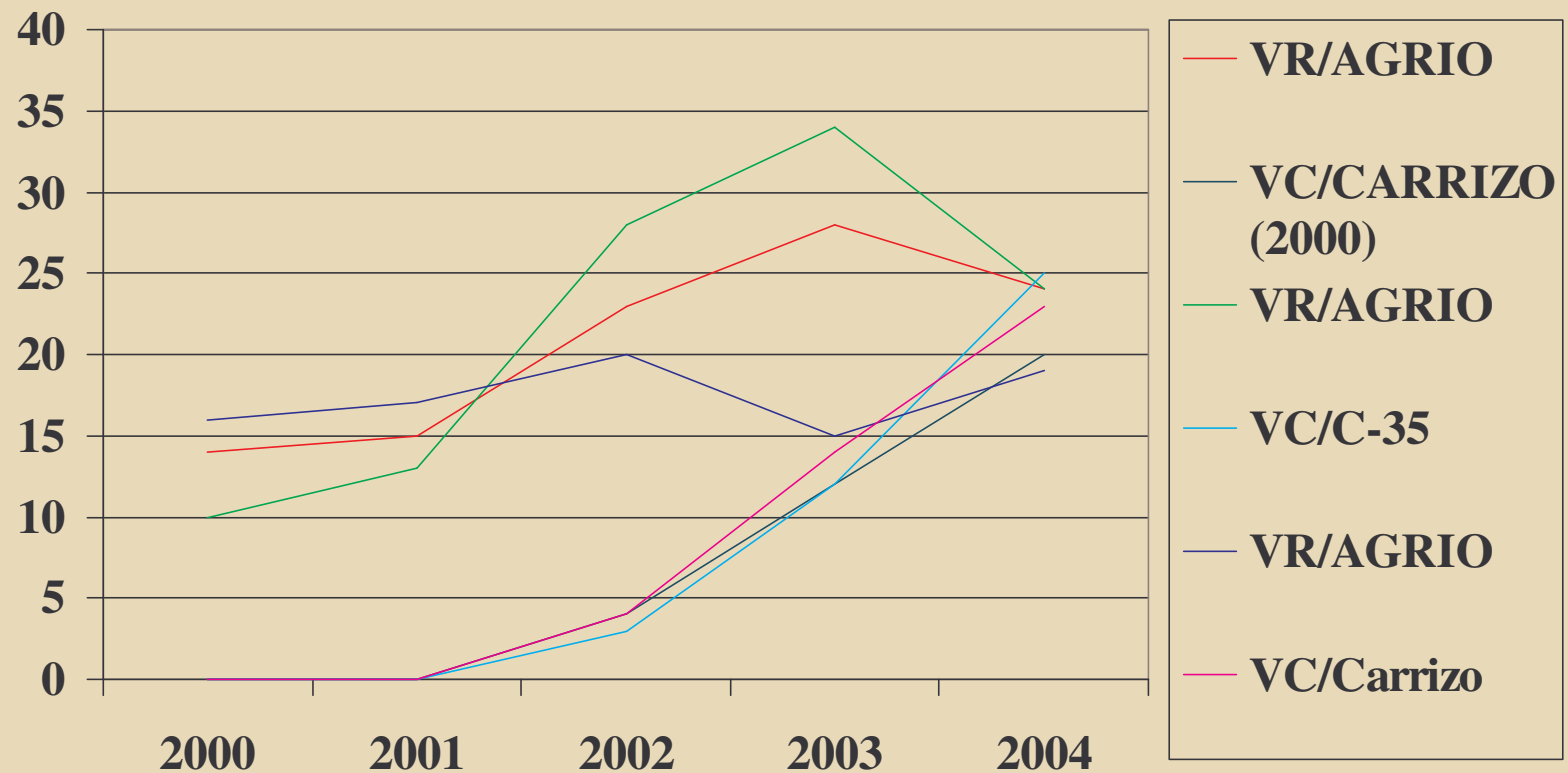


VC: Valencia Criolla (Cuba)

Comunidad de La Palmilla, Tlapacoyan, Ver.  
Planta 1995: 357 árboles por ha

# Rendimientos en Mirador

## Planta Adulta y 2000



Comunidad Ayotoxco, Axtla de Terrazas, SLP  
Planta Adulta 142 árboles por ha. 9x9 tres bolillo  
Planta 2000 357 árboles por ha; 7x4

VR: Valencia de la región; VC: Valencia Criolla (Cuba)

# Nutrición

- ◆ En un ambiente de intensa competencia el costo de nutrición adquiere relevancia
- ◆ Los costos de los insumos amenazan con incrementarse de manera descontrolada (Factor China)



# Importancia de la Nutrición en la Estructura de Costos

Integración Porcentual de Costos de la Huerta "Jarocho" 2003		
Control de Malezas		10%
Mano de Obra	5%	
Mat. Total	6%	
Control Fitosanitario		12%
Mano de Obra	5%	
Materiales	7%	
Fertilizantes		22%
Mano de Obra	1%	
Materiales	21%	
General		24%
Mano de Obra	16%	
Materiales	7%	
Mantenimiento		18%
Mano de Obra	6%	
Materiales	12%	
Riego		13%
Mano de Obra	8%	
Materiales	6%	



# Cuidado con el Corte

Costos de Cosecha en Brasil, Nuevo León, Tamaulipas, Veracruz Dólares por tonelada métrica					
Brasil			Tamaulipas	Nuevo León	Veracruz
1990 -91	1996 -97	2000 -01	2004		
11.17	12.98	8.96	19.13	21.74	13.04

Datos de Brasil por Ron Muraro

Tipo de Cambio Peso Dólar 11.50

Datos de Tamaulipas, Nuevo León Veracruz otorgados por productores

# Resumendo

- ◆ La citricultura enfrenta retos importantes por condiciones de precios bajos
- ◆ Los costos de producción son impactados fuertemente por Sanidad y Nutrición
- ◆ La Sanidad sólo puede abordarse de forma regional y nacional
- ◆ El Costo de cosecha tiene áreas importantes de mejora

